

ARMOIRES FORTES DIN

Protégez vos documents de la montée des températures !

- **FIRST FIRE** Armoires fortes **ignifuge** et **anti effraction** 3 000 €



FF 90 A

Cette Armoire forte a été conçue pour ralentir la montée des températures à l'intérieur. La FIRST FIRE est ignifuge. Elle a été testée en usine et résiste à 500 degrés pendant 20 à 30 minutes et contre l'effraction IMP S2 soit une assurabilité de 3 000.00€. Alternative parfaite à l'armoire ignifuge 60 minutes pour les petits budgets! Son design s'intègre parfaitement dans l'environnement de vos

Caractéristiques techniques:

Testées IMP EN 14450 S2 Assurable 3 000 €
 Blindage des organes de condamnation
 Construction en double paroi de 1.2 mm d'épaisseur
 Epaisseur des matériaux réfractaires 30 mm
 Epaisseur des portes de 60 mm inarrachables
 Diamètre des pènes 20 mm
 Ouverture de la porte 180°
 Serrure à clefs à double panneton en standard



FF 100 E



FF 90 B



Poignée en Métal

Fixation au sol
12mm

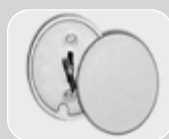
Dossiers suspendus

Joint intumescent
d'étanchéité

Référence	Volume en litre	Dimensions Externes h x l x p en mm	Dimensions Internes h x l x p en mm	Poids en kg	Etagères	Linéaire d'archivage en M
FF 90 A	211	1220 x 600 x 520	1082 x 506 x 420	71	2	1.50
FF 90 B	349	1220 x 930 x 520	1050 x 820 x 405	90	2	2.40
FF 90 D	638	1950 x 930 x 520	1800 x 820 x 420	142	4	4.00
FF 100 E	822	1950 x 1250 x 520	1780 x 1140 x 405	200	4	5.50

COLORIS
7035

Serrures (autres serrures sur demande)



Serrure à clefs double
Panneton Mauer en standard



Serrure électronique HORO 410
1 code utilisateur 1 code maître.
Temporisation réglable au clavier

